

ECHELLE 1/100°



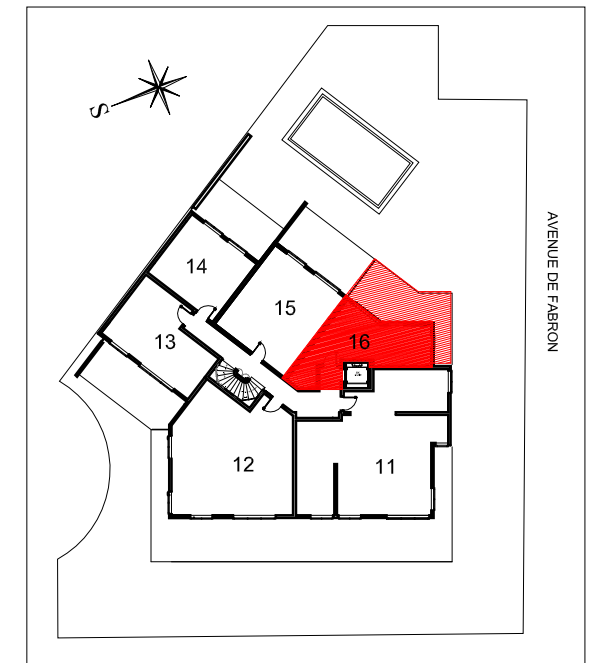
**NOTA**

Le détail des menuiseries extérieures sera finalisé après étude thermique en cours  
 Les surfaces habitables notées sur ce plans sont indiquées à titre d'information.  
 Elles sont approximatives et susceptibles d'être modifiées en fonction des études techniques détaillées en cours.



AVENUE DE FABRON - CHEMIN DU CAL DE SPAGNOL  
 06 200 NICE

**"Résidence"**



**PLAN DE PRECOMMERCIALISATION**

TYPE	Studio	
NIVEAU	ETAGE	
NUMERO	16	
SURFACE HABITABLE	:	27.00 m <sup>2</sup>
SURFACE TERRASSE	:	20.00 m <sup>2</sup>
TOTAL SURFACE PRIVATIVE	:	47.00 m <sup>2</sup>



Décembre 2009